



МАРТ

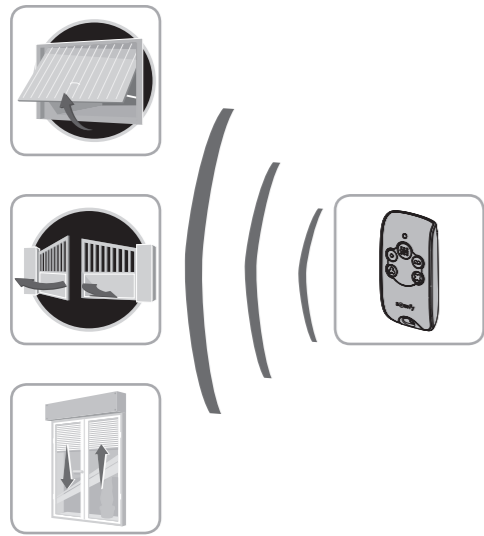
E-МАРТ
ВАШ ПОСТАВЩИК
SOMFY

<https://emart.su/brands/somfy/>

Федеральный	8 800 511-77-41
Санкт-петербург	8 812 426-99-66
Москва	8 495 137-99-67
Краснодар	8 861 205-62-66

www.emart.su

mail@emart.su



+ 70°C	IP 40	3V CR 2430	
- 20°C	433.42 Mhz	3 VDC	

RU СООТВЕТСТВИЕ

Фирма Somfy удостоверяет, что данное изделие соответствует основным требованиям и иным относящимся к нему положениям директивы Европейской Комиссии R&TTE 1999/5/CE. Декларация соответствия доступна по адресу интернет-сайта www.somfy.com/ce (TR4). Несоблюдение настоящих инструкций исключает ответственность фирмы SOMFY и ее гарантийные обязательства. Somfy не может нести ответственность за изменение норм и стандартов, которые произойдут после публикации данного руководства.

РЕКОМЕНДАЦИИ

Не позволяйте детям играть с пультами управления.

Описание: 4-клавишный пульт дистанционного управления позволяет управлять различными устройствами автоматики числом до 4.

Индивидуализация: пульт может быть индивидуализирован путем замены установленной на нем фиксирующей защелки защелкой другого цвета (рис. 5.1+ 5.6). Сохраните пакетик с защелками на случай их потери или поломки.

Внесение пульта дистанционного управление в память приемного устройства или устройства автоматики: обратитесь к инструкции по использованию вашего устройства автоматики или приемного устройства.

Функция блокировки (факультативная):

1 Код 1 клавиши: (предотвращает несвоевременные нажатия)
Внесение в память кода блокировки клавиатуры (пример рис. 1A–1C)
Подтверждение кода (пример рис. 1D–1E)
Разблокировка клавиатуры (рис. 1F)

2 Код 4 клавиш: (режим защиты от кражи)
Внесение в память кода блокировки клавиатуры (пример рис. 2A–2C)
Подтверждение кода (пример рис. 2D–2E)
Разблокировка клавиатуры (рис. 2F)

3 После ввода 5 ошибочных кодов (сигнальная лампа «code» (код) быстро мигает) пульт дистанционного управления **полностью блокируется**.

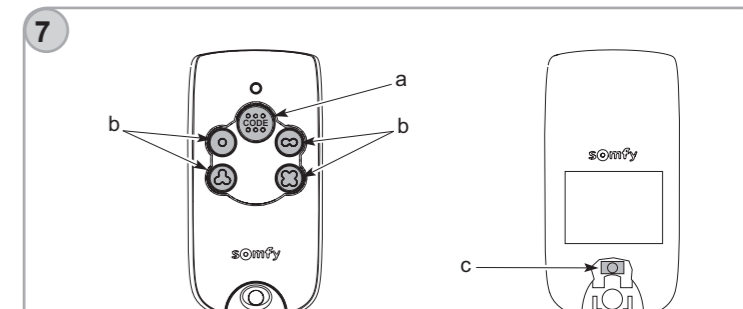
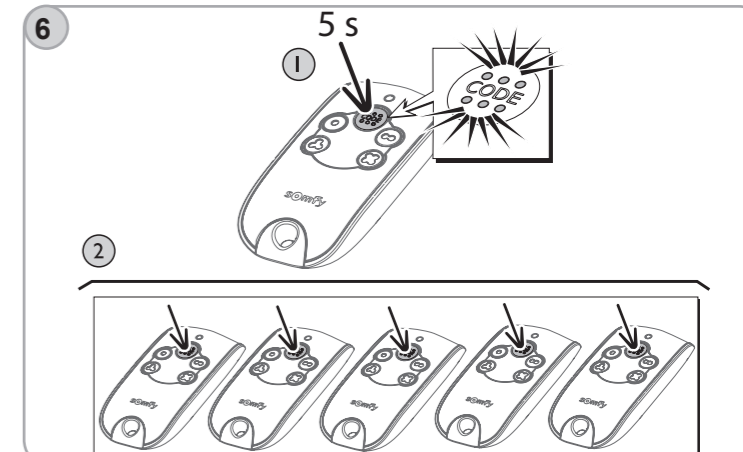
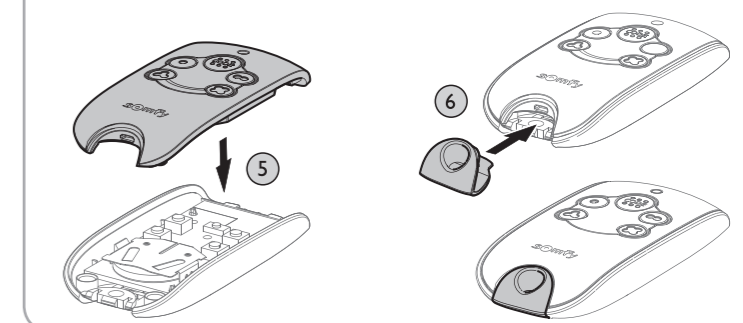
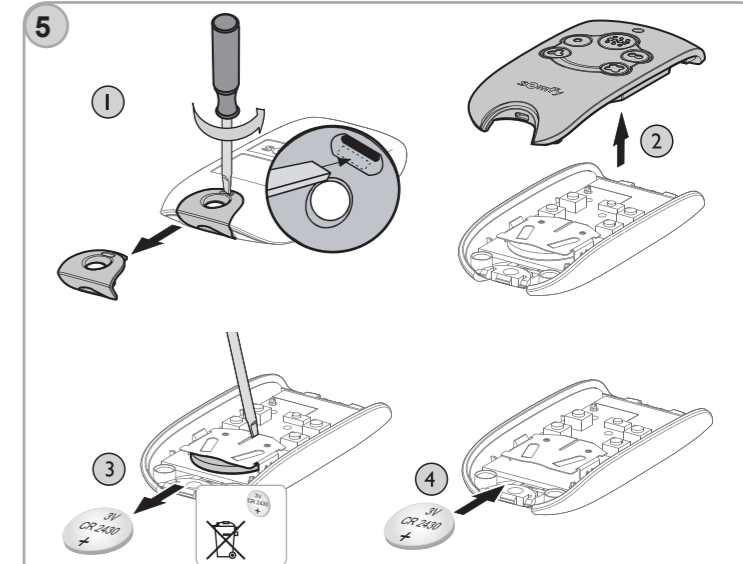
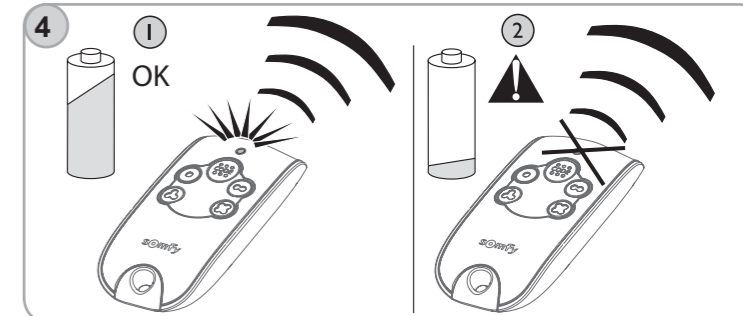
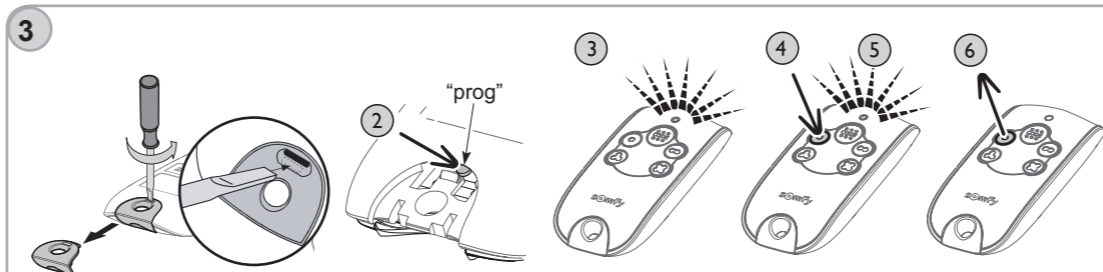
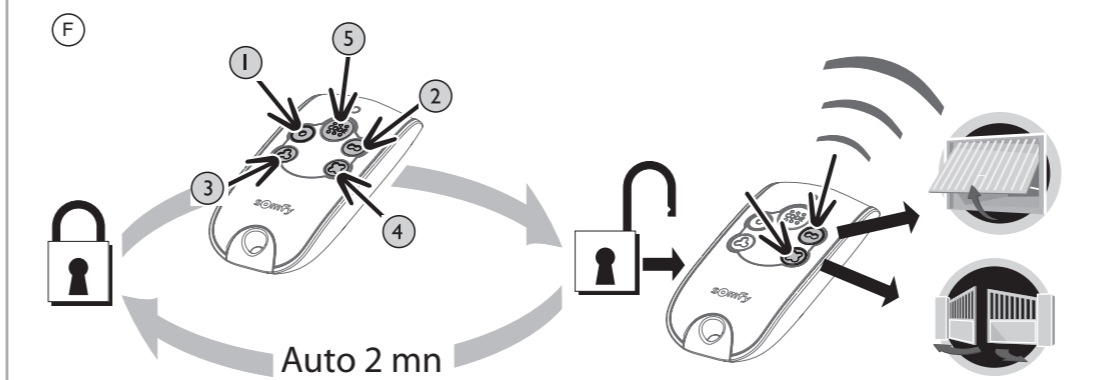
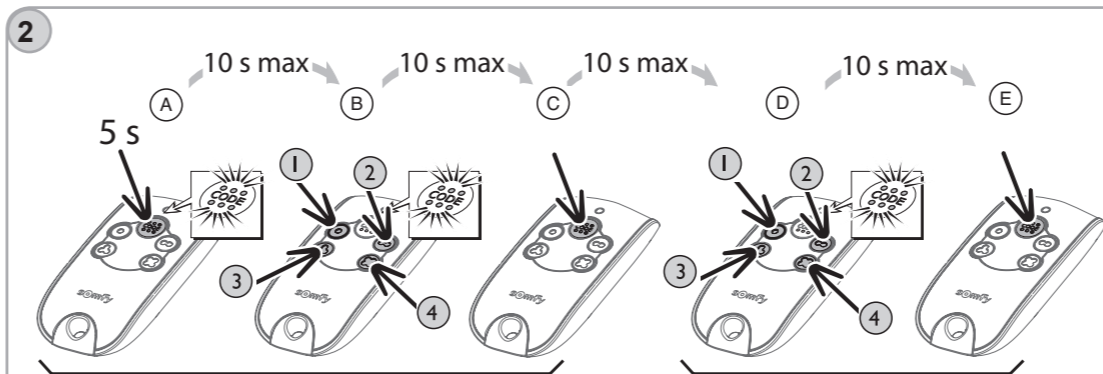
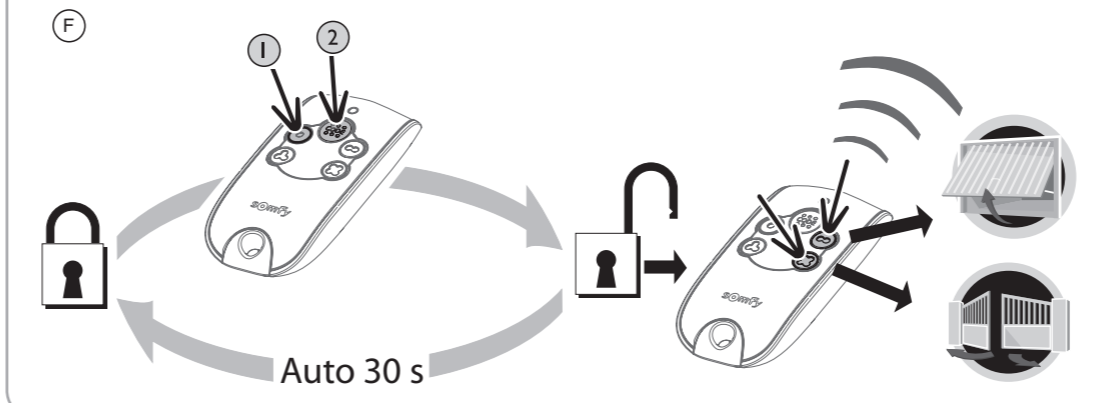
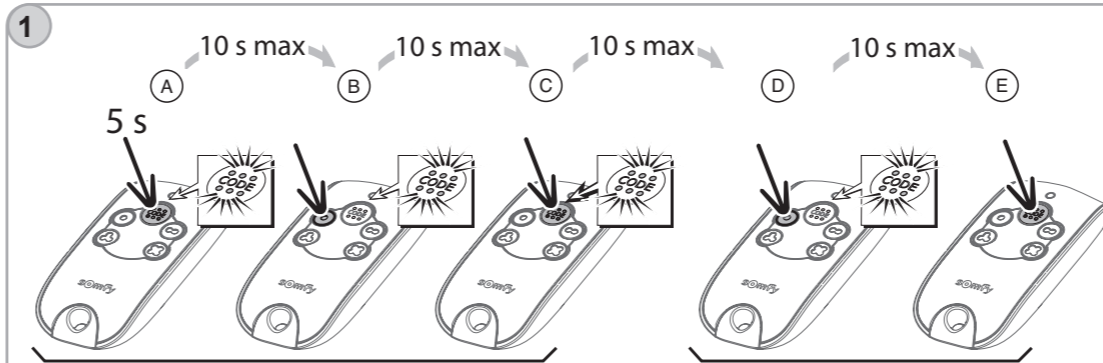
1) Нажмите кнопку «prog» (рис. 3.1–3.6)
2) Выполните повторно операцию внесения в память пульта дистанционного управления, в соответствии с указаниями инструкции по использованию соответствующего устройства автоматики или приемного устройства.

4 Уровень заряда элемента питания (рис. 4.1 - 4.2)
Примечание: сигнальная лампа (рис. 4.1) информирует Вас о выполнении команды, только если клавиатура разблокирована.

5 Замена элемента питания (рис. 5.1–5.6)

6 Удаление функции блокировки клавиатуры (рис. 6.1–6.2)

7 Описание
a : клавиша режима конфигурирования; код 1 клавиши, код 4 клавиш, удаление всех кодов
b : клавиша канала
c : клавиша «prog» (программирование)



В целях улучшения и совершенствования продукции Somfy SAS может без предупреждения внести изменения. Фотографии даны для ознакомления.
©SOMFY - SOMFY SAS, capital 20.000.000 Euros, RCS Annecy 303.970.230 05/2012