



МАРТ

E-МАРТ
ВАШ ПОСТАВЩИК
ELDES

<https://emart.su/brands/eldes/>

Федеральный	8 800 511-77-41
Санкт-петербург	8 812 426-99-66
Москва	8 495 137-99-67
Краснодар	8 861 205-62-66

www.emart.su

mail@emart.su



eldes

EWR2

БЕСПРОВОДНОЙ РЕТРАНСЛЯТОР

Совместимо с системами:

- ESIM364 Ver.02.07.11 и выше
- EPIR3 Ver.01.01.00 и выше
- EWP1 Ver.16 и выше
- EKB3W Ver.8 и выше
- EW1 Ver.33 и выше
- EWS1 Ver.16 и выше
- EWD1 Ver.19 и выше
- EWK1 Ver.19 и выше
- EWS2 Ver.15 и выше
- EWF1 Ver.3 и выше
- EWK2 Ver.3 и выше
- EWS3 Ver.1 и выше
- EWD2 Ver.2 и выше
- Другие новинки беспроводных устройств Eldes

Основные функции:

- Расширяет радиус охвата беспроводного сигнала.
- LED индикация передачи данных.
- Внешняя и внутренняя антенна.
- Резервная батарея.

EWР2 - беспроводное устройство, предназначенное для расширения радиуса охвата беспроводного сигнала между охранной системой ELDES и беспроводными устройствами. В EWР2 встроены LED индикатор, указывающий успешную передачу данных на охранную систему ELDES. Также EWР2 снабжен LED индикацией ошибки/неправильной установки батарей, LED индикацией подключения внешнего питания и двумя антеннами - внутренней и внешней (опционально), с возможностью переключения между антеннами. Чтобы начать использовать EWР2, его нужно запрограммировать в охранную систему ELDES при помощи программного обеспечения ELDES Configuration Tool или отправив соответствующее SMS сообщение на охранную систему ELDES.

К одной охранной системе Eldes можно подключить до 4 устройств EWР2. При подключении, EWР2 автоматически выбирает канал. Максимальная дальность беспроводной связи - до 150 метров в открытых местах.

- Совместимо с ESIM364, EPIR3. До 4 EWР2 на одну систему.
- Расширяет радиус охвата беспроводного сигнала.
- LED индикация передачи данных, состояния батарей и подключения внешнего питания.
- Внутренняя/внешняя антенна.
- Поддерживает до 32 беспроводных устройств.

1. СОСТАВ УПАКОВКИ

1. EWР21 шт.
3. Руководство пользователя1 шт.
4. Подзаряжаемые батареи3 шт.
5. Винты для крепления на стене2 шт.
6. Резисторы зон2 шт.
7. Внешняя антенна1 шт.

Не включено:

Источник питания - можно приобрести у вашего местного дистрибьютора.

ВНИМАНИЕ: EWР2 совместим ТОЛЬКО с внешней антенной с синей наклейкой (антенна с сопротивлением). При подключении другого типа антенны, включая обычную внешнюю антенну Eldes, устройство будет использовать внутреннюю антенну.

2. ТЕХНИЧЕСКИЕ СПЕЦИФИКАЦИИ

2.1. Электрические и Механические Характеристики

Источник питания	DC 9-15В 300мА, если не подключены дополнительные устройства
Резервная батарея.....	3 заряжаемые NiMH 1.2В AA >2000мАч
Срок службы батареи	до 48ч (в зависимости от рабочих условий)
Число зон.....	2
Частота беспроводного передатчика-приемника.....	868 МГц
Дальность беспроводной связи	До 30 метров в помещении; До 150 метров в открытых местах
Диапазон рабочих температур.....	-20...+55°C
Влажность.....	0-90% RH @ 0... +40 °C (неконденсирующийся)
Габариты.....	94x137x25мм
Совместимо с озранными системами	ELDES wireless

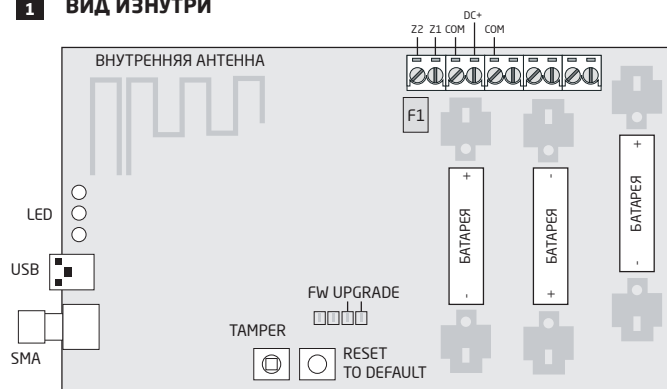
2.2. Назначение Контактв и LED Индикаторов

Краткое Пояснение Основных Терминов	
SMA	SMA подключение для внешней антенны
USB	Mini USB подключение для обновления прошивки
F1	Предохранитель MINISMDC050F 0.5A
FW	Контакты для обновления прошивки
TAMPER	Кнопка тампера
RESET TO DEFAULT	Кнопка для обнуления параметров

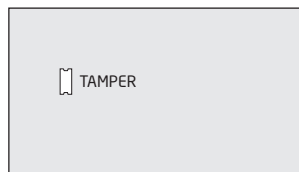
Функциональность LED индикаторов	
ЖЕЛТЫЙ	Индикация передачи данных
КРАСНЫЙ	Ошибка батареи
ЗЕЛЕНЫЙ	Внешнее питание в порядке
ЗЕЛЕНЫЙ мигает	Батареи заряжаются

Назначение контактов	
Z1	Контакт зоны 1
Z2	Контакт зоны 2
DC+	Положительный контакт питания
COM	Общий контакт

1 ВИД ИЗНУТРИ

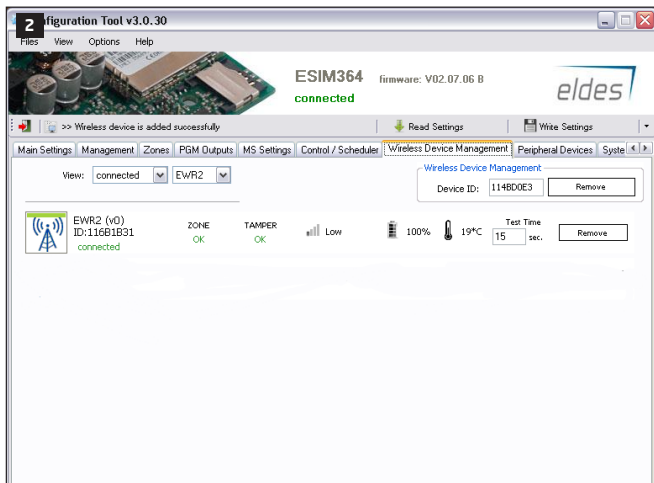


ВИД СЗАДИ



3. УСТАНОВКА

1. Откройте корпус EWR2.
2. Подключите внешнюю антенну к SMA разъему (если требуется).
3. Запитайте устройство при помощи DC 9-15В источника питания.
4. Включите EWR2.
5. При включении устройства загорится зеленый индикатор, указывающий успешное подключение основного питания.
6. Запрограммируйте устройство в охранную систему при помощи программного обеспечения *EDLES Configuration Tool*. В разделе РЧ Устройства, нажмите на пиктограмму EWR2, а затем нажмите на кнопку **Добавить**. Также вы можете ввести 8-значный ID номер, указанный на корпусе EWR2 и нажать на кнопку **Добавить**.



7. После успешного добавления в систему, начнет мигать ЖЕЛТЫЙ LED индикатор, указывающий успешную передачу данных. Следите за уровнем беспроводного сигнала, указанным в программном обеспечении ELDES Configuration Tool. Установите EWR2 в месте с наилучшим сигналом. При необходимости подключите внешнюю антенну. Также, изменение положения внешней антенны охранной системы может улучшить уровень беспроводного сигнала. При установке внешней антенны, придерживайтесь следующих рекомендаций:



Никогда не устанавливайте антенну в следующих местах:

- В металлических ящиках
- Ближе чем на 20 см от металлических покрытий и/или линий электропередач



Рекомендуется:

- держите антенны на расстоянии: от 0,5 м до 30 м в помещении, от 0,5 м до 150 м в открытых местах

8. Попробуйте установить беспроводное устройство ELDES в различных местах и следите за уровнем беспроводного сигнала в Программном обеспечении ELDES Configuration Tool. Выберите место с наилучшим уровнем беспроводного сигнала. При установке беспроводного устройства следуйте следующим рекомендациям:



Никогда не устанавливать в следующих местах:

- В металлических ящиках
- Ближе чем на 20 см от металлических покрытий и/или линий электропередач



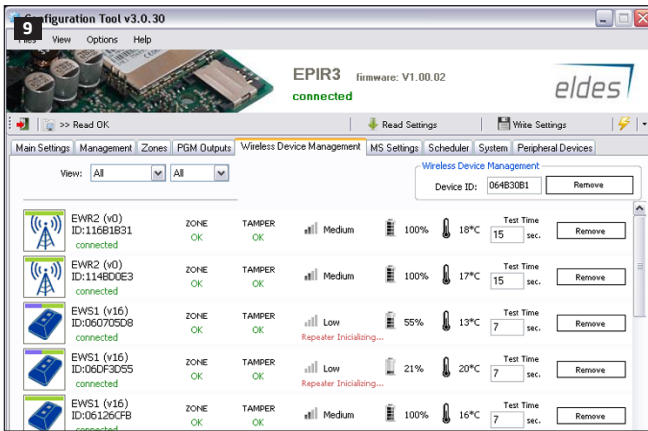
Рекомендуется:

- Поверните беспроводное устройство лицевой стороной к антенне
- Соблюдайте расстояние: от 0,5 м до 30 м в помещении, от 0,5 м до 150 м в открытых местах

9. При установке внешней антенны охранной системы ELDES, EWR2, внешней антенны EWR2 и беспроводного устройства, обратите внимание на их расположение. Следует помнить, что EWR2 расширяет радиус охвата беспроводного сигнала беспроводных устройств, но НЕ других ретрансляторов EWR2.



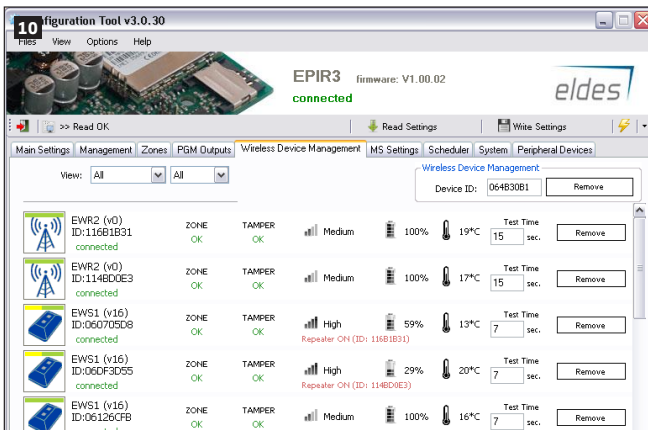
10. Беспроводные устройства связанные с охранной системой Eides напрямую, обозначены зеленой полоской над пиктограммой устройства. Беспроводные устройства с недостаточным уровнем беспроводного сигнала, распознаваемые EWR2, обозначаются синей полоской в левом верхнем углу пиктограммы устройства.



Зеленая полоска - Беспроводное устройство связано с охранной системой Eides напрямую.

Зелено-синяя полоска - Беспроводное устройство с недостаточным уровнем беспроводного сигнала, подключаемое к EWR2.

Беспроводные устройства, подключенные к EWR2 обозначаются желтой полоской в левом верхнем углу пиктограммы устройства.



Зеленая полоска - Беспроводное устройство связано с охранной системой Eides напрямую.

Зелено-желтая полоска - Беспроводное устройство подключено к EWR2, уровень сигнала хороший.

Если полоска над пиктограммой беспроводного устройства не меняет цвет на Желтый, переместите устройство ближе к охранной системе Eides или EWR2.

11. Система готова к работе.

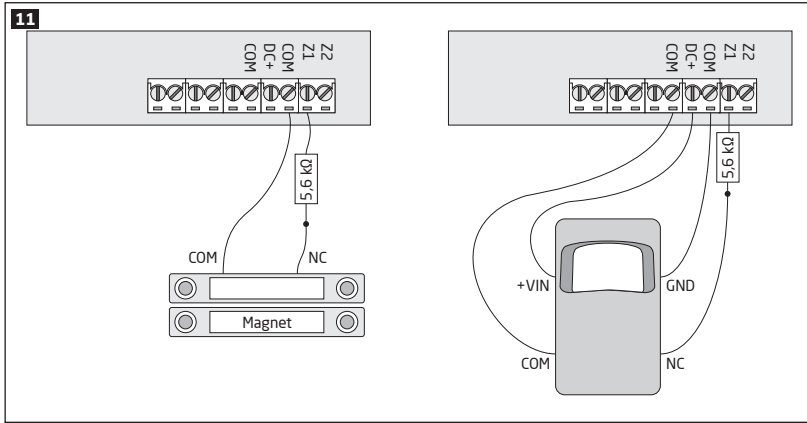
ПРИМЕЧАНИЕ: Для большего расширения радиуса охвата беспроводного сигнала, установите одно или несколько (макс. 4) устройств EWR2.

ПРИМЕЧАНИЕ: В отличие от EWR1, EWR2 необходимо запрограммировать в охранную систему, в противном случае устройство не сможет корректно функционировать.

ВНИМАНИЕ: НЕ используйте EWR1 и EWR2 в одной охранной системе одновременно, иначе система не сможет работать корректно.

Зоны EWR2

EWR2 имеет в наличии 2 проводные зоны. При помощи данной функции к EWR2 можно подключить до 2 проводных устройств, таких как ИК датчики движения, дверные контакты и т.д.

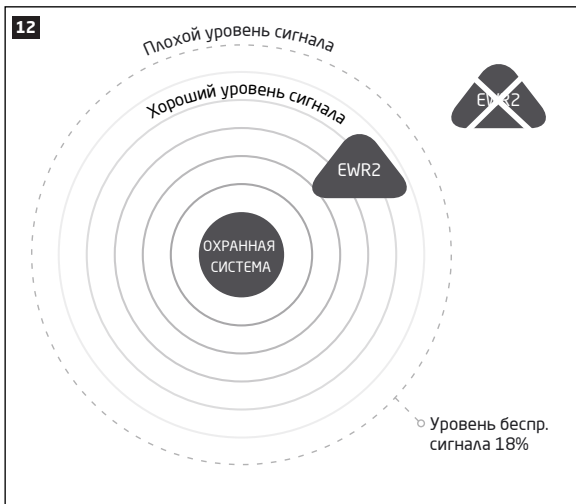


Переключение антенны

В EWR2 встроена внутренняя антенна. Внутреннюю антенну можно переключить на внешнюю (при наличии таковой). Подключите вашу внешнюю антенну к SMA разъему. EWR2 автоматически распознает подключение внешней антенны и будет использовать ее для последующей связи.

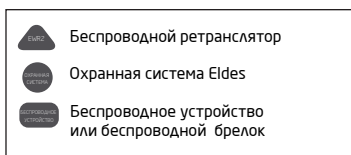
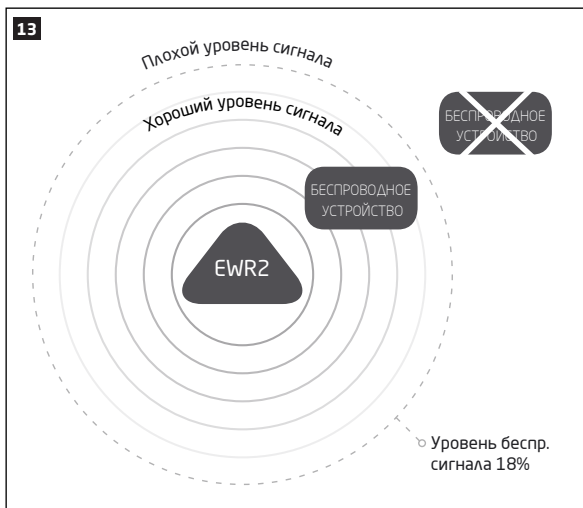
ВНИМАНИЕ: EWR2 совместим ТОЛЬКО с беспроводной антенной с синей наклейкой (антенна с сопротивлением). При подключении другого типа антенны, включая обычную внешнюю антенну Eldes, устройство будет использовать внутреннюю антенну.

Правильная ретрансляция



- Беспроводной ретранслятор
- Охранная система Eldes
- Беспроводное устройство или беспроводной брелок

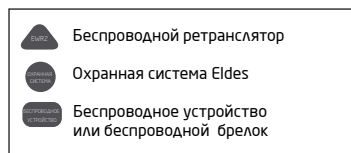
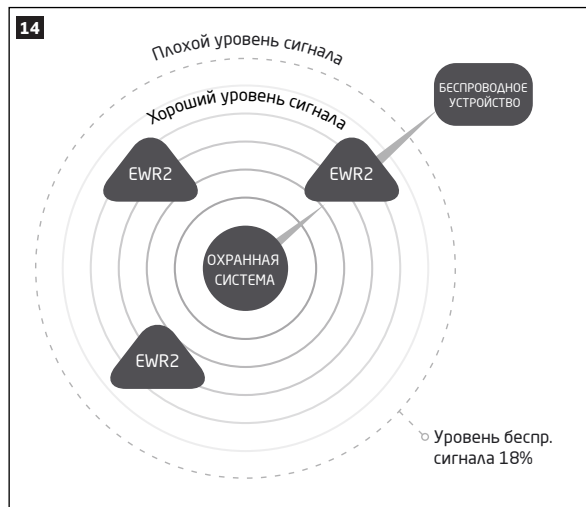
EWR2 начинает ретранслировать сигнал беспроводного устройства при определенных условиях. Для корректной работы EWR2, уровень беспроводного сигнала между EWR2 и охранной системой Eldes должен быть минимум 18% (см. Рис. Нр. 12).



Для того, чтобы EWR2 смог ретранслировать сигнал беспроводного устройства, уровень беспроводного сигнала между EWR2 и беспроводным устройством должен быть минимум 18% (см. **Рис. Нр. 13**).

После того, как EWR2 успешно запрограммирован в охранную систему Eldes, он начинает измерять уровень сигнала беспроводных устройств в его зоне досягаемости, и передает данные на охранную систему Eldes.

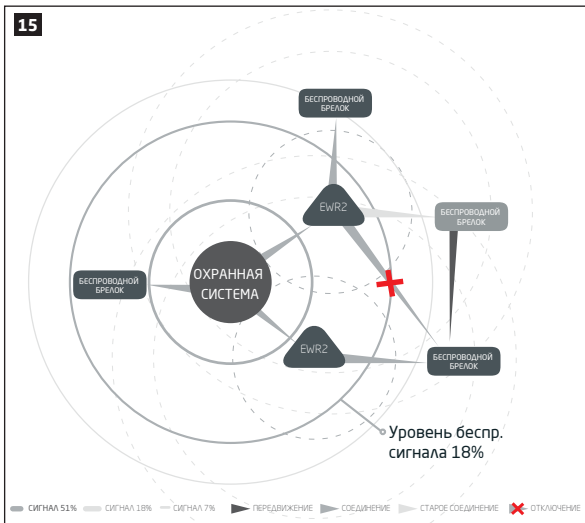
- Если уровень сигнала между беспроводным устройством и охранной системой Eldes выше 18%, EWR2 не предпримет каких-либо действий.
- Если уровень сигнала между беспроводным устройством и охранной системой Eldes ниже 18%, EWR2 подключится к устройству, и расширит его охват беспроводного сигнала посредством передачи данных с беспроводного устройства на охранную систему Eldes и наоборот.






Если к одной охранной системе одновременно подключено более одного ретранслятора, ретранслятор получающий наилучший сигнал от беспроводного устройства, будет использоваться для ретрансляции сигнала беспроводного устройства.

После того как EWR2 подключится к беспроводному устройству, он будет продолжать ретранслировать его сигнал на охранную систему Eldes, пока уровень сигнала беспроводного устройства не поднимется до 51% или выше. Как только уровень сигнала беспроводного устройства возрастет, EWR2 автоматически отключится от беспроводного устройства и позволит ему обмениваться данными с охранной системой напрямую.

Подключение нескольких EWR2



-  Беспроводной ретранслятор
-  Охранная система Eldes
-  Беспроводное устройство или беспроводной брелок




Если к охранной системе Eldes одновременно подключено более одного ретранслятора, ретранслятор получающий наилучший сигнал от беспроводного устройства будет использоваться для передачи сигнала на охранную систему. Если беспроводное устройство, подключенное к определенному ретранслятору EWR2 меняет местоположение, ретрансляторы EWR2 переключаются, и сигнал беспроводного устройства будет ретранслироваться тем EWR2, который получает наилучший сигнал от беспроводного устройства.

Время Подключения EWR2

Время подключения EWR2 к беспроводному устройству зависит от типа устройства. В основном, EWR2 детектирует и, если требуется, подключается к беспроводным устройствам в зоне досягаемости в течение 10 минут. При подключении, EWR2 измеряет уровень сигнала беспроводного устройства. Если уровень сигнала не меняется или не возрастает до 18%, EWR2 подключается к беспроводному устройству.

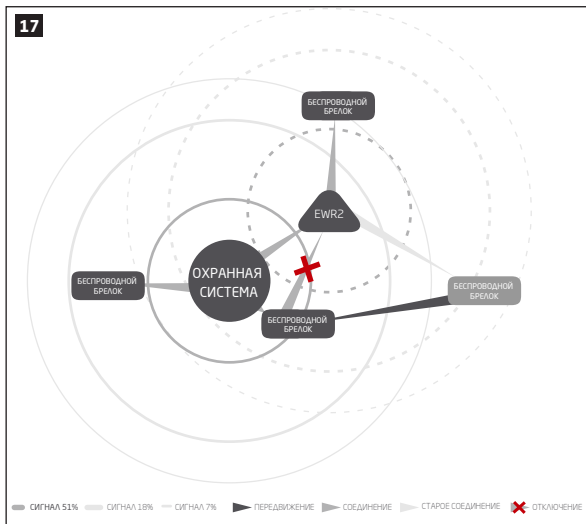
Подключение EWK1/EWK2



-  Беспроводной ретранслятор
-  Охранная система Eldes
-  Беспроводное устройство или беспроводной брелок

Если в систему запрограммированы беспроводные брелки EWK1/EWK2, EWR2 начнет ретранслировать сигнал всех брелков в зоне досягаемости, независимо от уровня беспроводного сигнала брелков. Если к охранной системе Eldes одновременно подключено более одного ретранслятора, ретранслятор, находящийся ближе к брелку будет ретранслировать сигнал брелка.

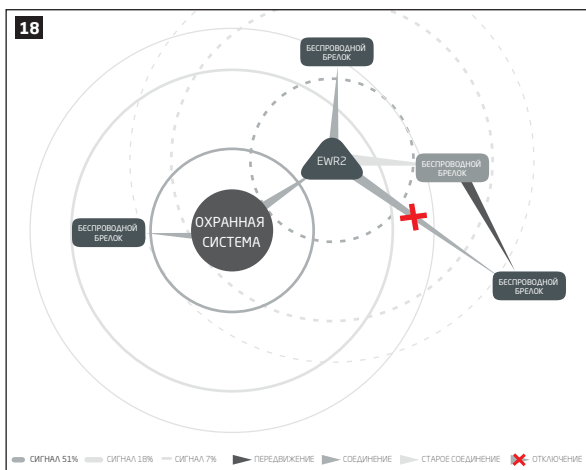
Отключение От Беспроводного Устройства



- Беспроводной ретранслятор
- Охранная система Eldes
- Беспроводное устройство или беспроводной брелок

EWR2 автоматически отключается от беспроводного устройства в следующих случаях:

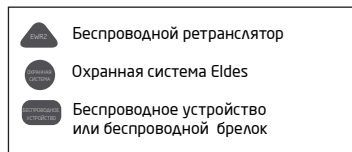
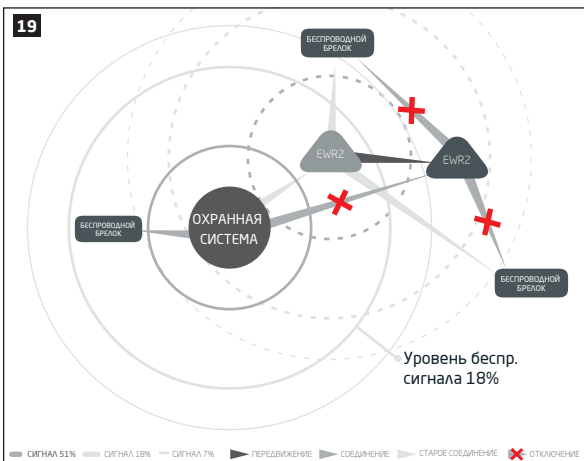
Когда уровень сигнала между охранной системой Eldes и беспроводным устройством поднимается до 51% и выше.



- Беспроводной ретранслятор
- Охранная система Eldes
- Беспроводное устройство или беспроводной брелок

EWR2 автоматически отключается от беспроводного устройства в следующих случаях:

Когда уровень сигнала между EWR2 и беспроводным устройством падает до 7% и ниже.



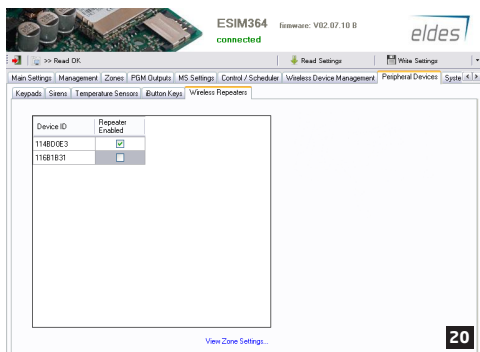
EWR2 автоматически отключается от беспроводного устройства в следующих случаях:

Когда уровень сигнала между EWR2 и охранной системой Eldes падает до 7% и ниже.

Включение/отключение EWR2

После того, как EWR2 успешно запрограммирован в систему, его можно отключить/включить удаленно при помощи программного обеспечения Eldes Configuration Tool. Настройки EWR2 можно найти в разделе Периферические Устройства -> Беспроводные ретрансляторы. Вы можете отключать функции ретрансляции сигнала указанных EWR2 поставив или сняв галочку рядом с ID номеров определенного ретранслятора. ID номер можно узнать в разделе РЧ устройства программного обеспечения Eldes Configuration Tool. Функция ретрансляции сигнала всех EWR2 подключенных впервые включена по умолчанию.

ПРИМЕЧАНИЕ: При отключении функции ретрансляции сигнала, все зоны EWR2 (если используются) продолжают работать.



Обновление Прошивки через USB Кабель

1. Выньте все 3 батареи и отключите питание устройства.
2. Замкните (соедините) контакты FW.
3. Подключите устройство к компьютеру при помощи USB кабеля.
4. Откроется новое окно, в котором вы найдете .bin файл. Если окно не открылось, найдите директорию CRP DISABLED в My Computer.
5. Удалите .bin файл из директории.
6. Скопируйте новый .bin файл в ту-же директорию.
7. Отключите USB кабель.
8. Разъедините контакты FW.
9. Прошивка обновлена.

Обнуление Параметров

1. Выньте все 3 батареи и отключите питание устройства.
2. Нажмите и удерживайте кнопку Reset.
3. Подключите внешний источник питания или USB кабель к компьютеру.
4. Дождитесь (примерно 15 мекунд) пока КРАСНЫЙ LED Светодиод мигнет несколько раз.
5. Отпустите кнопку Reset.
6. Параметры обнулены.

4. Дополнительная Информация

Ограничение ответственности

Покупатель согласен, что система уменьшает риск пожара, ограбления, воровства и др., но не является гарантией или страховкой того, что эти факторы не произойдут, а также не будут потери или уничтожения имущества, не пострадают люди. "ELDES UAB" не берёт на себя ответственность за прямой и не прямой вред или ущерб, а также за не полученный доход во время пользования системой. "ELDES UAB" несёт ответственность, на сколько это разрешает действующий закон, не превышающую стоимость приобретения продукта. Услуги сетевой связи представляющие операторы GSM не связаны с "ELDES UAB". По этому "ELDES UAB" не берёт на себя ответственность за услуги, зону покрытия и функционирование сети.

Гарантийный срок

Приобретённый продукту "ELDES UAB" даёт гарантию на 24 месяца. Гарантийный срок начинается со дня продажи продукта первому и окончательному потребителю. Гарантия действует только в том случае, если система использовалась по назначению, придерживаясь всех указаний, условий и максимально допустимых значений, описанных в руководстве по эксплуатации и в технической спецификации продукта. Датой продажи считается дата чека или другого документа продажи товара. Гарантия недействительна, если система была повреждена механически, химически, от влаги, коррозии, от экстремальной окружающей среды или других форс- мажорных обстоятельств.

ИНФОРМАЦИЯ ПО БЕЗОПАСНОСТИ

Чтобы гарантировать вашу безопасность и безопасность окружающих, прочитайте эти правила:

- Не использовать систему там, где она может создать помехи или угрозу например возле медицинских приборов и аппаратуры
- Не использовать систему в местах, где может произойти взрыв.
- Система не защищена от влаги, химических и механических воздействий.
- Не ремонтируйте систему сами.

EWR2 может питаться от источника питания 9-15В 300МА DC. Устройство не предназначено для уличного использования, т.е. устройство следует монтировать в помещении и подключать питание через стандартную Европейскую или Английскую розетку (в зависимости от версии источника питания приобретенного устройства). При подключении источника питания, строго соблюдайте полярность. НЕЛЬЗЯ менять местами полюса клемм. Автоматическая защита должна сработать от короткого замыкания или повышенных токов, и иметь двух- полярное устройство отключения, которое размыкает цепь.

Используйте источник питания соответствующий стандарту EN 60950-1. Каждое подключенное к системе устройство (компьютер и т.д.), должно соответствовать требованиям стандарта LST EN 60950-1.

Перед началом работ по установке или монтажу необходимо отключить внешнее питание устройства. Запрещается прикасаться к прибору или проводить работы во время грозы.

Полное отключение EWR2 выполняется, если отключить внешний источник питания от сети. Тип предохранителя F1 model - MIN-ISMD050F 0.5A. Нельзя заменять старый предохранитель другим типом, нежели установлен производителем.



По директивам WEEE перечёркнутый мусорный ящик с колёсами обозначает, что изделие, неподходящее для употребления, надо сдавать на переработку отдельно от остального мусора.

Copyright © "ELDES UAB", 2014. Все права охраняются

Запрещается копировать, накапливать или передавать информацию, находящуюся в этом документе, третьим лицам без заранее согласованного письменного согласия "ELDES UAB". "ELDES UAB" оставляет за собой права усовершенствовать или менять любые в документе описанные изделия, а также и сам документ без предупреждения. „ELDES UAB“ декларирует, что Беспроводной Ретранслятор EWR2 соответствует основным требованиям директивы 1999/5/EC. Декларацию соответствия можно найти на страничке в Интернете www.eldes.lt



Сделано в Литве
www.eldes.lt