



МАРТ

E-МАРТ  
ВАШ ПОСТАВЩИК  
SMARTEC

<https://emart.su/brands/smartec>

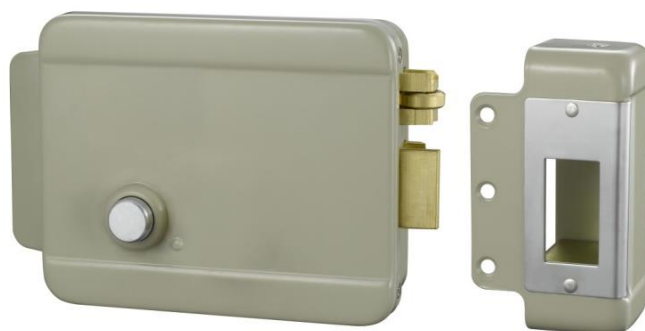
Федеральный	8 800 511-77-41
Санкт-петербург	8 812 426-99-66
Москва	8 495 137-99-67
Краснодар	8 861 205-62-66

[www.emart.su](http://www.emart.su)

[mail@emart.su](mailto:mail@emart.su)

## Электромеханический накладной замок ST-RL073SI-GR

- Электрическое управление
- Механическое управление
- Подходит для дверей всех типов открывания
- Регулируемая пружина ригеля
- Изготовлен из стали (окрашенная)
- Внутренние элементы защищены специальным покрытием
- Нарботка на отказ 500.000 циклов



Замок ST-RL073SI-GR предназначен для запираения дверей, калиток, ворот и может применяться совместно с системами контроля доступа (контроллеры, домофоны, кодовые панели). Управление замком осуществляется электрическим или механическим способом. Для удаленной разблокировки ST-RL073DI-GR необходима кратковременная подача напряжения. Замок можно открыть ключом снаружи или кнопкой изнутри.

### Наличие противоотжимной блокировки

В конструкцию электромеханического замка ST-RL073SI-GR входит соленоид, контролирующей взводной и запорный ригели. При этом запорный ригель имеет функцию противоотжимной блокировки при закрытом состоянии замка.

### Технические характеристики

<b>Модель:</b>	<b>ST-RL073SI-SS</b>
<b>Тип замка:</b>	Нормально-закрытый, накладной
<b>Тип двери:</b>	Правая/левая, открывается внутрь/наружу
<b>Материал планки:</b>	Окрашенная сталь
<b>Цилиндр снаружи:</b>	Да
<b>Цилиндр изнутри:</b>	Нет
<b>Кнопка открывания:</b>	Да
<b>Блокировка кнопки:</b>	Нет
<b>Напряжение питания:</b>	6–15 В (DC)
<b>Потребляемый ток:</b>	1 (пиковое потребление 3 А)
<b>Рабочая температура:</b>	от -40 до +50 °С
<b>Рабочая влажность:</b>	10%–90%
<b>Вес:</b>	1,5 кг
<b>Габариты:</b>	150 x 105 x 40 мм